



COMUNE DI NICHELINO (TO) - REGIONE PIEMONTE

FONDAZIONE ORDINE MAURIZIANO



MINISTERO DELLA CULTURA

Piano Strategico GPC

PIANO STRATEGICO "Grandi progetti beni culturali" - D.M. 1 agosto 2022
rep n. 309 - Programmazione risorse 2023 - CUP F19D22001140001
LOTTO A SCALA JUVARRIANA, GALLERIA E ATRIO DI PONENTE

COMMITENZA E PROPRIETÀ:
FONDAZIONE ORDINE MAURIZIANO
Piazza Principe Amedeo, 7 - Stupinigi, Nichelino (TO)
LEGALE RAPPRESENTANTE: Avv. Licia Mattioli

RESPONSABILE UNICO DEL PROGETTO:
ARCH. LUIGI VALDEMARIN

COORDINAMENTO E PROGETTAZIONE
ARCHITETTONICA E DI RESTAURO:
ARCH. CONS. CHIARA MOMO,
Corso Bernardino Telesio, 99, Torino
con PROF. ARCH. MAURIZIO MOMO,
Piazza Carlo Emanuele II, 17b, Torino

PROGETTAZIONE STRUTTURALE: ING. ROBERTO BAFFERT,
Via Cuneo, 21, 12033 Moretta (Cn)

PROGETTAZIONE IMPIANTI FLUIDOMECCANICI: ING. ROBERTO MILANOLO,
Corso Galileo Ferraris, 99, 10128 Torino

PROGETTAZIONE IMPIANTI ELETTRICI: PER IND. MICHELE CARIA,
Via Reguzzoni, 19, 10094 Giaveno (TO)

COORDINAMENTO SICUREZZA: ARCH. ROBERTO BAFFERT,
Corso Bernardino Telesio, 99, Torino

PROGETTO ESECUTIVO


TAV.
ER 13

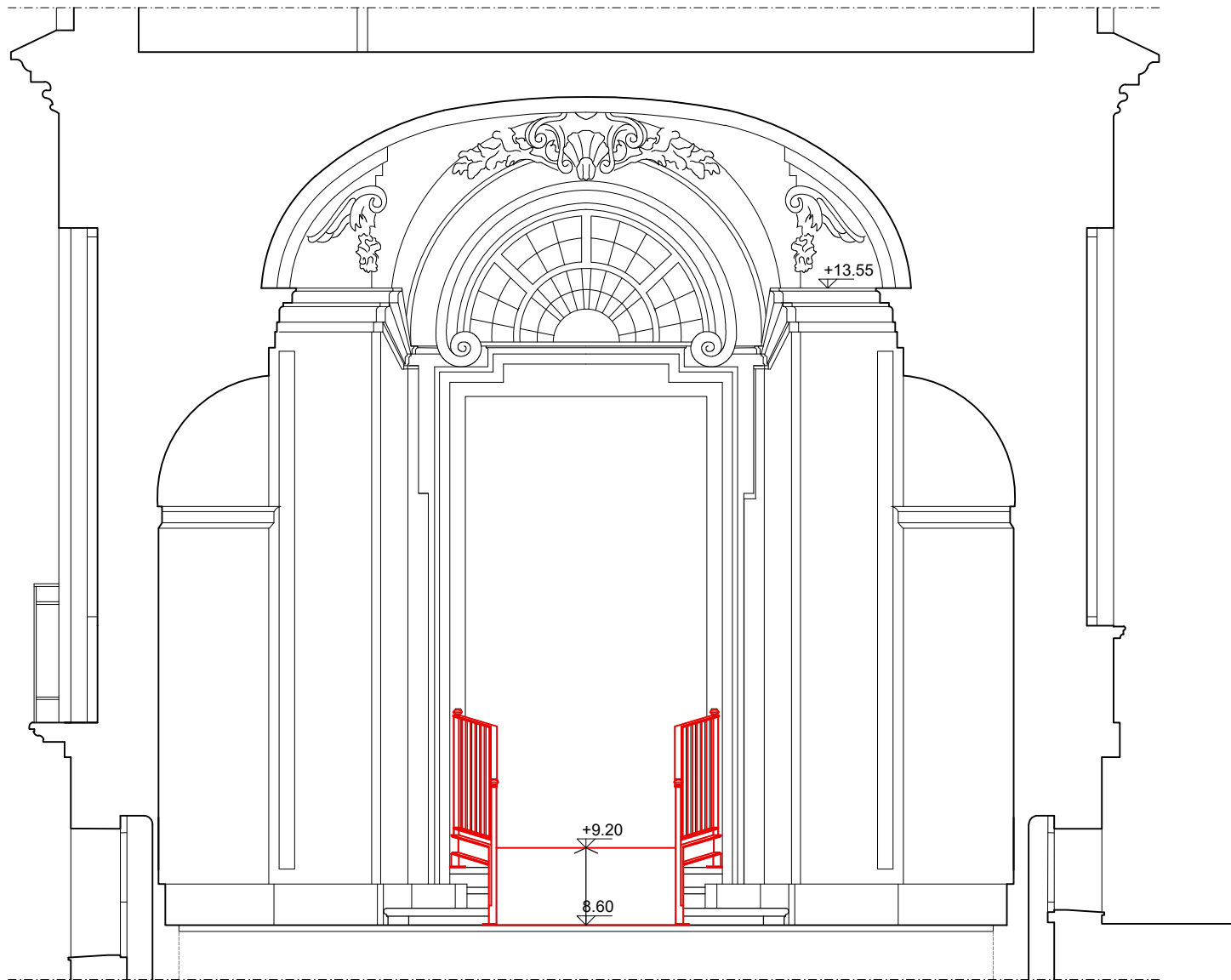
OGGETTO:
GALLERIA DI PONENTE
TAVOLA COMPARATIVA

SCALA: 1:50
DATA: Aprile 2025

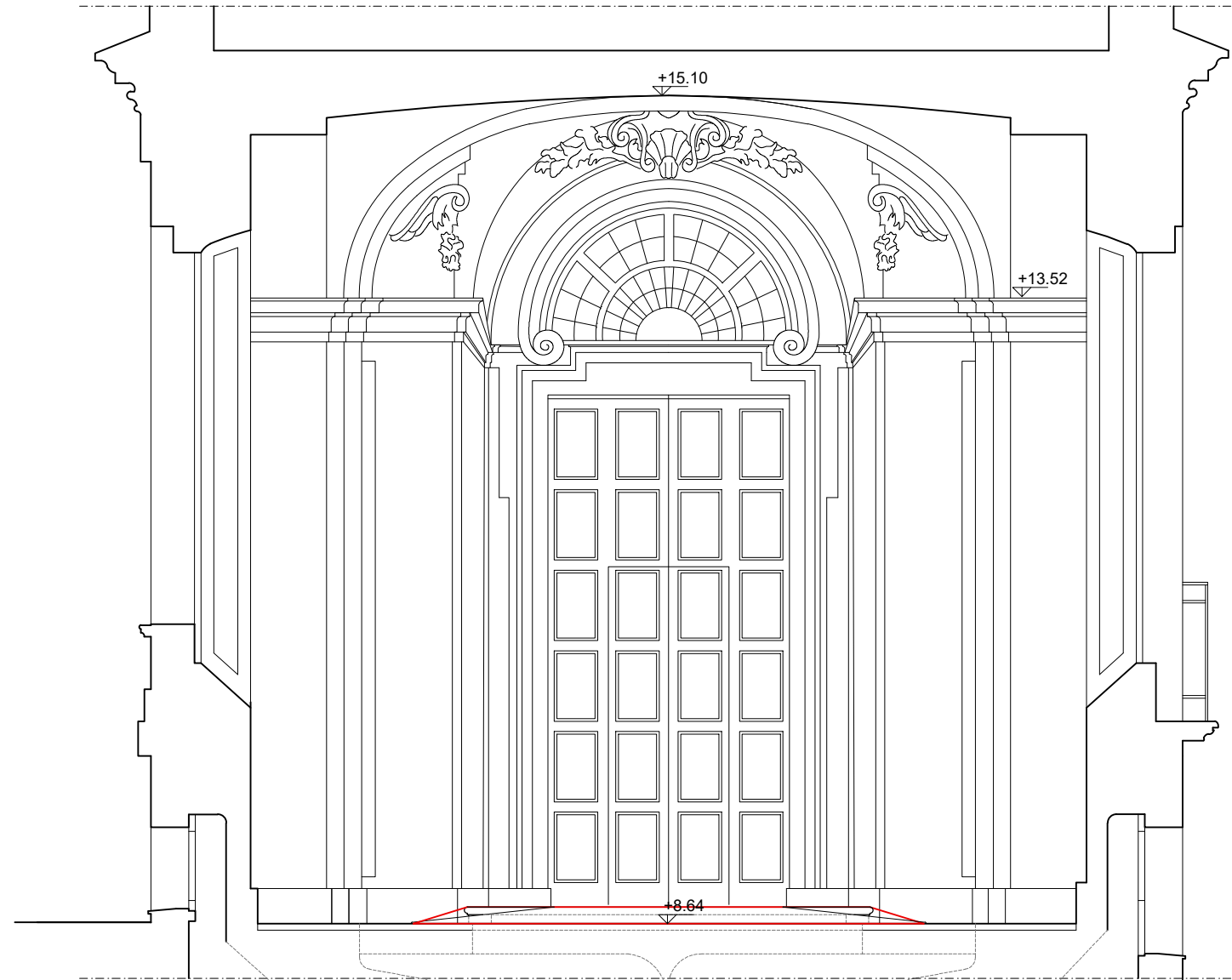
WARNING:
I disegni, le specifiche e il resto del materiale che in questa notazione è stato complessivamente chiamato "il Materiale" sono oggetto del copyright e conseguentemente protetti da leggi italiane ed internazionali. Qualunque riproduzione, adattamento o altro uso del Materiale senza il consenso scritto del Prof. Arch. Maurizio Momo e dell'Arch. Chiara Momo, costituisce una violazione di queste leggi e colui che non le rispetterà sarà passibile di sanzioni civili ed azioni legali. Le dimensioni scritte hanno la precedenza sulle dimensioni in scala. Qualunque cambiamento fatto dall'impresa dovrebbe essere documentato ed inoltrato a questo ufficio per essere approvato. L'impresa dovrebbe verificare tutte le principali dimensioni in loco e notificare immediatamente qualsiasi discrepanza. Gli shop drawings devono essere mandati a quest'ufficio per essere approvati prima dell'effettiva messa in opera. L'impresa deve assicurarsi che il disegno sia stato emesso prima di cominciare il lavoro.

LEGENDA

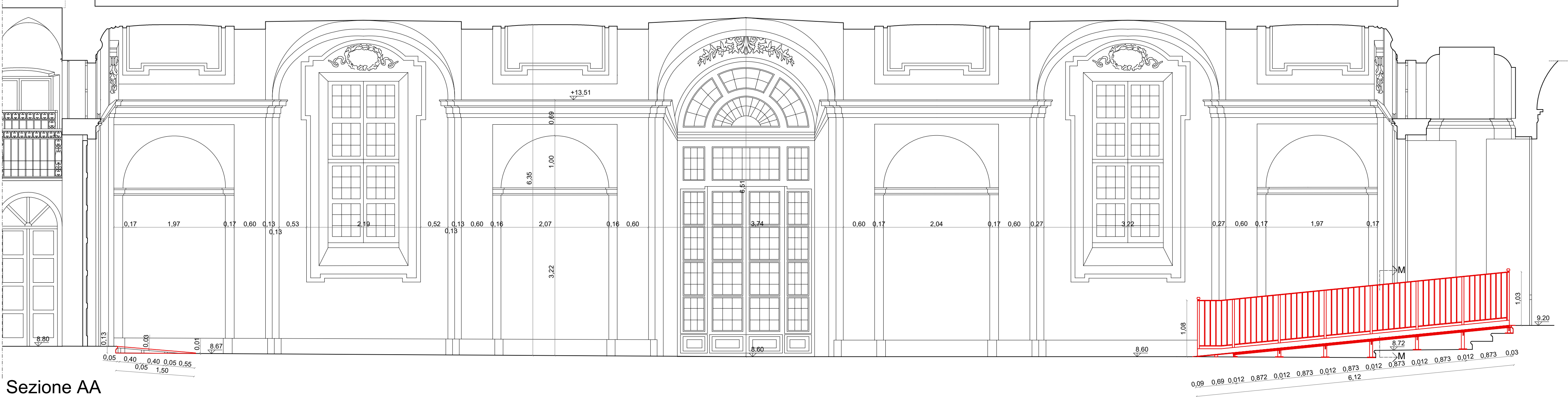
 Nuove costruzioni e integrazioni



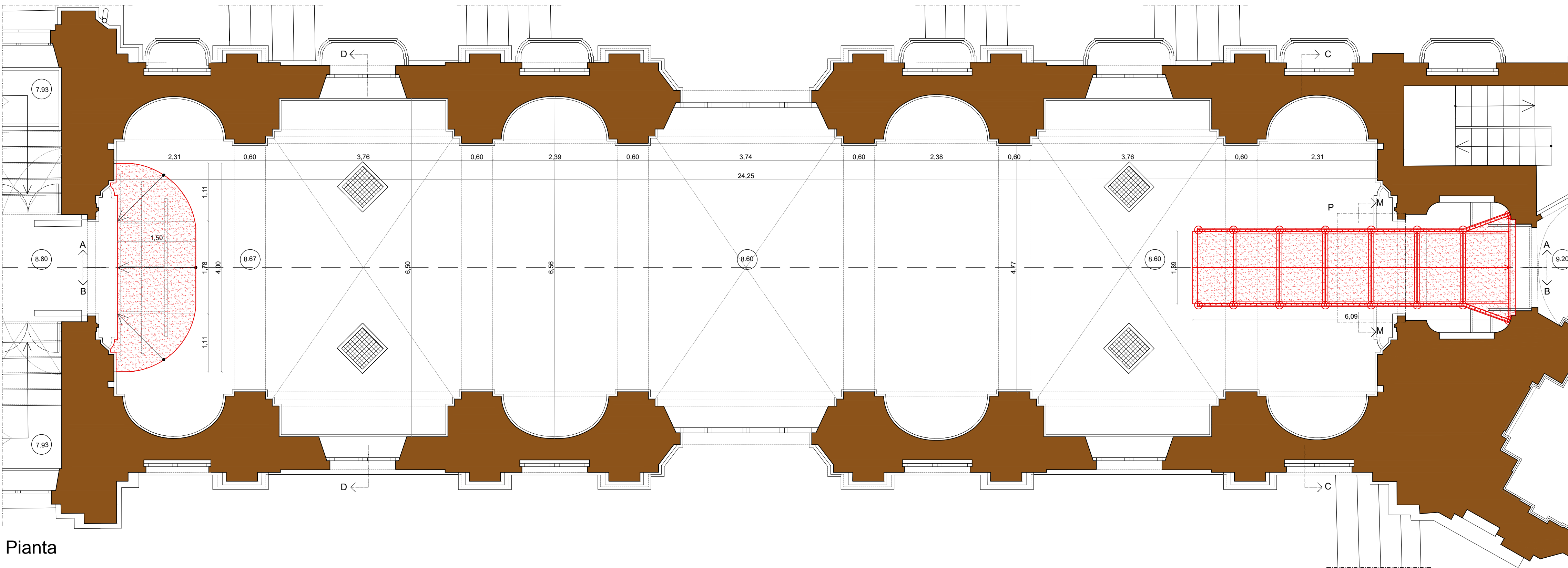
Sezione CC



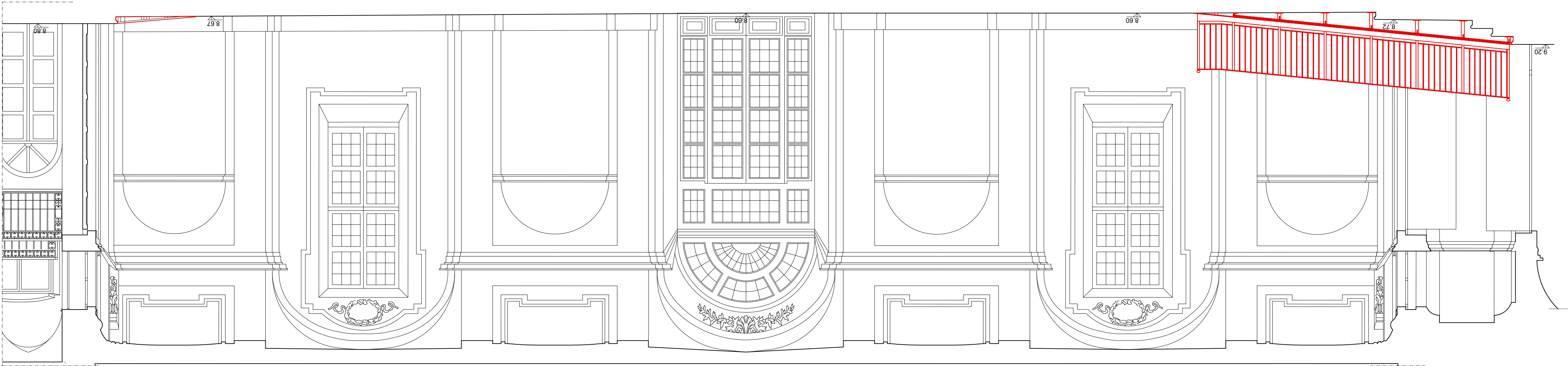
Sezione DD



Sezione AA



Pianta



Sezione BB